

THINK TECH FORWARD

技术 更进一步

伊之密品牌管理部策划 2023年10月版

YIZUMI

MG

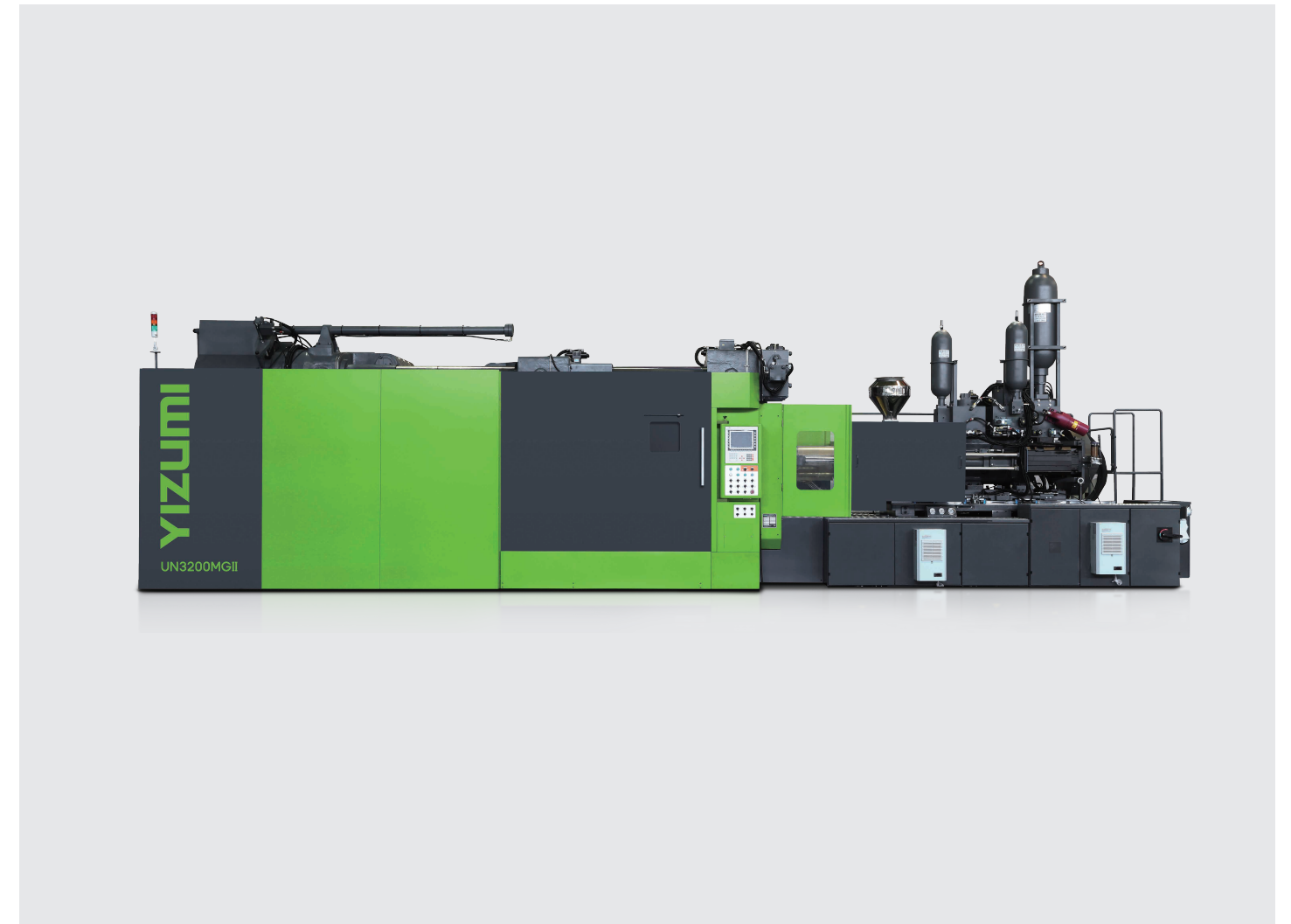
300T-3200T

半固态镁合金注射成型机(技术参数册)

让镁合金成型像注塑成型一样简单

THIXOMOLDING MACHINE (TECHNICAL DATA)

Casting of Magnesium Alloy components as easy as Plastic Injection Molding.



伊之密股份有限公司

Yizumi Holdings Co., Ltd.

ADD: 广东省佛山市顺德容桂高新区科苑三路22号

TEL: +86-757-2921 9816 E-mail: dcm@yizumi.com

www.yizumi.com

【免责声明】

[1] 本公司保留对样本中描述产品进行改进的权利, 规格如有变更, 恕不另行通知。

[2] 样本中的产品照片仅供参考, 产品以实物为准。

[3] 样本中数据为伊之密厂内测试检验得出, 仅作为参考信息, 不保证是最新数据, 一切以实际产品为准。



THINK TECH FORWARD

UN300MGII

半固态镁合金注射成型机

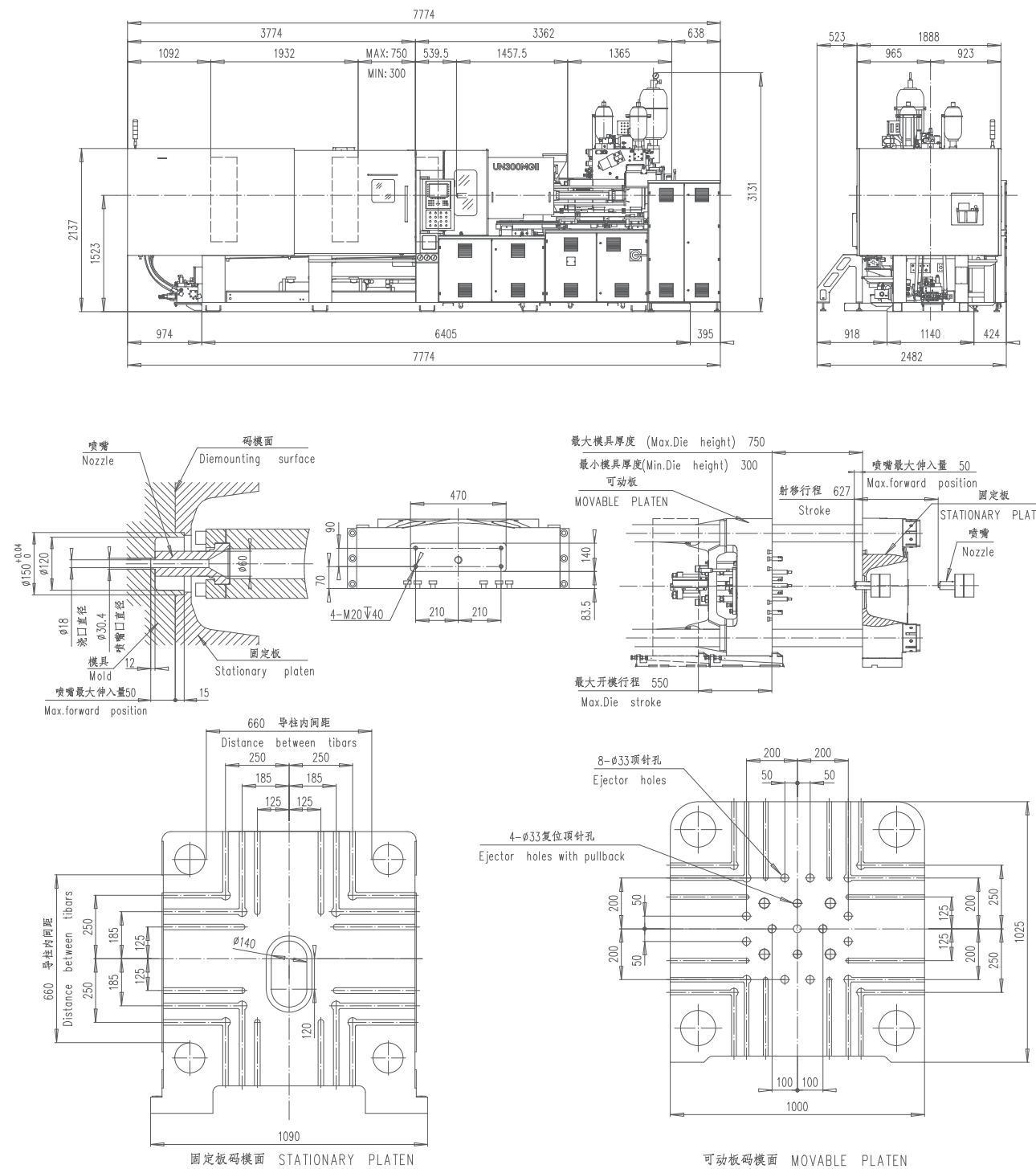
Thixomolding Machine



技术参数 Specifications

说明 DESCRIPTION	单位 UNIT	UN300MGII		
螺杆直径 Screw diameter	mm	51	60	68
螺杆长径比L:D Screw L:D ratio		20 : 1	20 : 1	17.6:1
注射压力 Injection pressure	Mpa	102	117.7	91.6
理论注射容量 Theoretical injection volume	cm ³	306	424	544
有效最大注射量 Available max. shot weight	g	300	500	650
理论最大注射率 Theoretical injection rate	cm ³ ·s ⁻¹	10200(5m/s)	14133(5m/s)	18149(5m/s)
螺杆回料转速 Screw rotation speed	r·min ⁻¹	10-250		
喷嘴尺寸 Nozzle size	mm	Φ18		
注射行程 Screw stroke	mm	150		
喷嘴进入量 Nozzle protrusion	mm	0-50		
注射位置 Nozzle position		0,-100,-120		
锁模力 Clamping force	kN	3000		
模板最大距离 Max.daylight opening	mm	1300		
模板行程 Opening stroke	mm	550		
模具厚度 Mold height	mm	300—750		
导杆间距 H×V Distance between tie bar	mm	660×660		
模板尺寸 H×V Platen size	mm	1000×1000		
定位环直径 Locating ring size	mm	Φ150		
模具安装方式 Mold assembly method		T型槽方式(T-slot)		
推顶力推顶行程 Ejector force × stroke	kN×mm	167×80		
泵驱动用电机输出功率 Pump motor	kW	55.7		
加热器输出功率 Barrel heater	kW	30.4		
熔料伺服电机功率 Servo motor	kW	22		
总电气容量 Total power capacity	kW	108.1		

模板图 Platen Dimensions



UN650MGII

半固态镁合金注射成型机

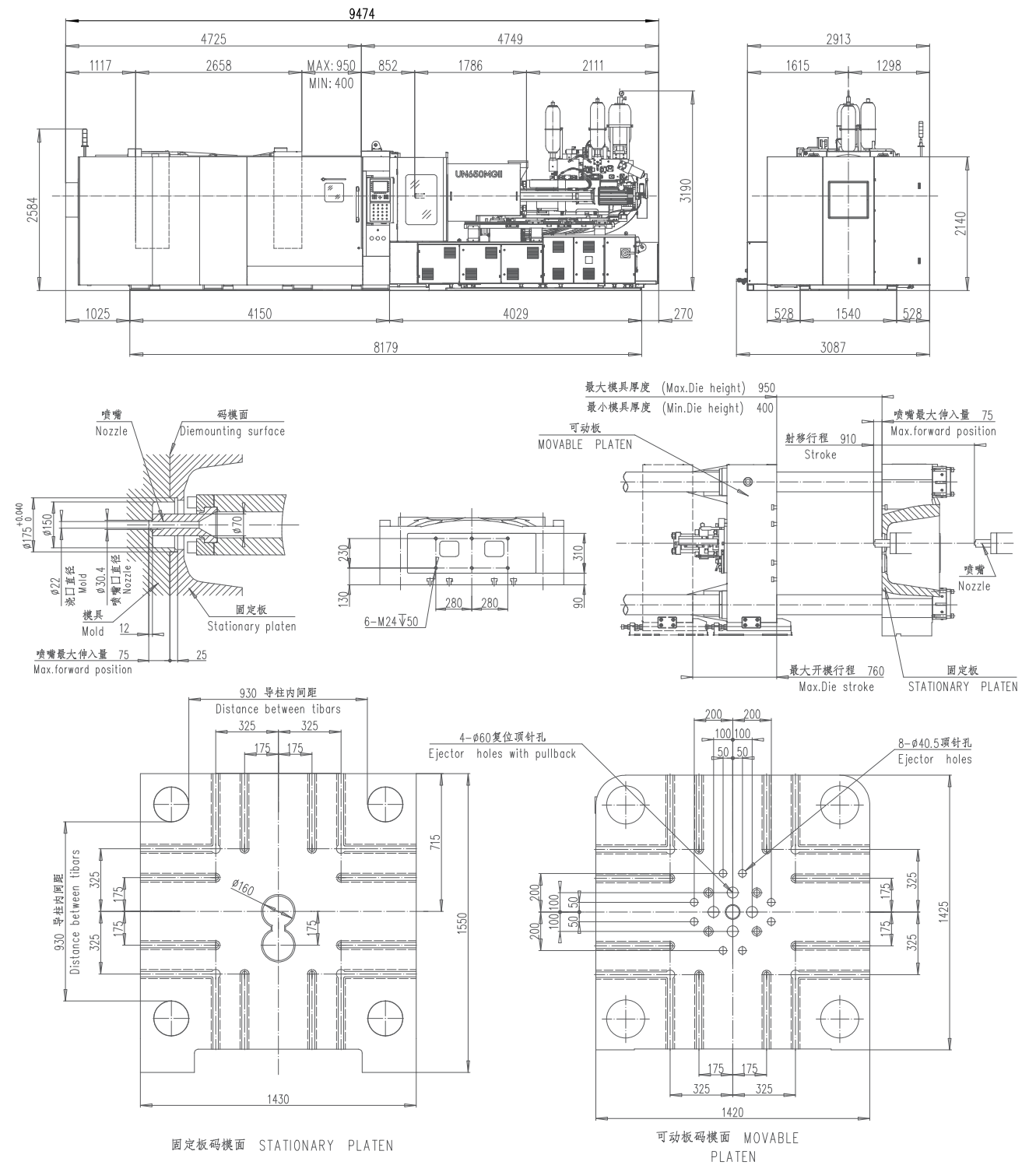
Thixomolding Machine



技术参数 Specifications

说明 DESCRIPTION	单位 UNIT	UN650MGII	
螺杆直径 Screw diameter	mm	84	92
螺杆长径比L:D Screw L:D ratio		16:1	17:1
注射压力 Injection pressure	Mpa	95	79
理论注射容量 Theoretical injection volume	cm ³	1385	1662
有效最大注射量 Available max. shot weight	g	1000	1200
理论最大注射率 Theoretical injection rate	cm ³ ·s ⁻¹	27709(5m/s)	33251(5m/s)
螺杆回料转速 Screw rotation speed	r·min ⁻¹	10-300	
喷嘴尺寸 Nozzle size	mm	Φ22	
注射行程 Screw stroke	mm	250	
喷嘴进入量 Nozzle protrusion	mm	0-75	
注射位置 Nozzle position		0,-175	
锁模力 Clamping force	kN	6500	
模板最大距离 Max.daylight opening	mm	1710	
模板行程 Opening stroke	mm	760	
模具厚度 Mold height	mm	400-950	
导杆间距 H×V Distance between tie bar	mm	930×930	
模板尺寸 H×V Platen size	mm	1430×1430	
定位环直径 Locating ring size	mm	Φ175	
模具安装方式 Mold assembly method		T型槽方式(T-slot)	
推顶力推顶行程 Ejector force × stroke	kN×mm	212×125	
泵驱动用电机输出功率 Pump motor	kW	75	
加热器输出功率 Barrel heater	kW	43.3	
熔料伺服电机功率 Servo motor	kW	36.1	
总电气容量 Total power capacity	kW	154.4	

模板图 Platen Dimensions



UN2000MGII

半固态镁合金注射成型机

Thixomolding Machine



技术参数 Specifications

说明 DESCRIPTION	单位 UNIT	UN2000MGII
螺杆直径 Screw diameter	mm	130
螺杆长径比L:D Screw L:D ratio		19.5 : 1
注射压力 Injection pressure	Mpa	100
理论注射容量 Theoretical injection volume	cm ³	5309
有效最大注射量 Available max. shot weight	g	5500
理论最大注射率 Theoretical injection rate	cm ³ ·s ⁻¹	53093(4m/s)
螺杆回料转速 Screw rotation speed	r·min ⁻¹	10-166
喷嘴尺寸 Nozzle size	mm	Φ34
注射行程 Screw stroke	mm	400
喷嘴进入量 Nozzle protrusion	mm	0-100
注射位置 Nozzle position		0,-400
锁模力 Clamping force	kN	20000
模板最大距离 Max.daylight opening	mm	2570
模板行程 Opening stroke	mm	1400
模具厚度 Mold height	mm	600—1600
导杆间距 H×V Distance between tie bar	mm	1700×1500
模板尺寸 H×V Platen size	mm	2540×2340
定位环直径 Locating ring size	mm	Φ315
模具安装方式 Mold assembly method		T型槽方式(T-slot)
推顶力推顶行程 Ejector force × stroke	kN×mm	650×300
泵驱动用电机输出功率 Pump motor	kW	177.3
加热器输出功率 Barrel heater	kW	127
熔料伺服电机功率 Servo motor	kW	36.1
总电气容量 Total power capacity	kW	340.4

UN3200MGII

半固态镁合金注射成型机

Thixomolding Machine



技术参数 Specifications

说明 DESCRIPTION	单位 UNIT	UN3200MGII
螺杆直径 Screw diameter	mm	150
螺杆长径比L:D Screw L:D ratio		20 : 1
注射压力 Injection pressure	Mpa	100
理论注射容量 Theoretical injection volume	cm ³	7068
有效最大注射量 Available max. shot weight	g	9000
理论最大注射率 Theoretical injection rate	cm ³ ·s ⁻¹	70680(4m/s)
螺杆回料转速 Screw rotation speed	r·min ⁻¹	10-166
喷嘴尺寸 Nozzle size	mm	Φ34
注射行程 Screw stroke	mm	400
喷嘴进入量 Nozzle protrusion	mm	0-100
注射位置 Nozzle position		0,-450
锁模力 Clamping force	kN	32000
模板最大距离 Max.daylight opening	mm	2970
模板行程 Opening stroke	mm	1500
模具厚度 Mold height	mm	850—2000
导杆间距 H×V Distance between tie bar	mm	1940×1700
模板尺寸 H×V Platen size	mm	2980×2860
定位环直径 Locating ring size	mm	Φ315
模具安装方式 Mold assembly method		T型槽方式(T-slot)
推顶力推顶行程 Ejector force × stroke	kN×mm	900×300
泵驱动用电机输出功率 Pump motor	kW	231.3
加热器输出功率 Barrel heater	kW	167.2
熔料伺服电机功率 Servo motor	kW	53.4
总电气容量 Total power capacity	kW	451.9

YIZUN

THINK
TECH FORWARD

技术
更进一步